

# HAUS A

4.5 ZIMMERWOHNUNG  
WOHNFLÄCHE  
SITZPLATZ / TERRASSE

WHG - A.3.1 - 3.OG/DG  
182.0 m<sup>2</sup> (2.+3.OG)  
8.0 m<sup>2</sup>



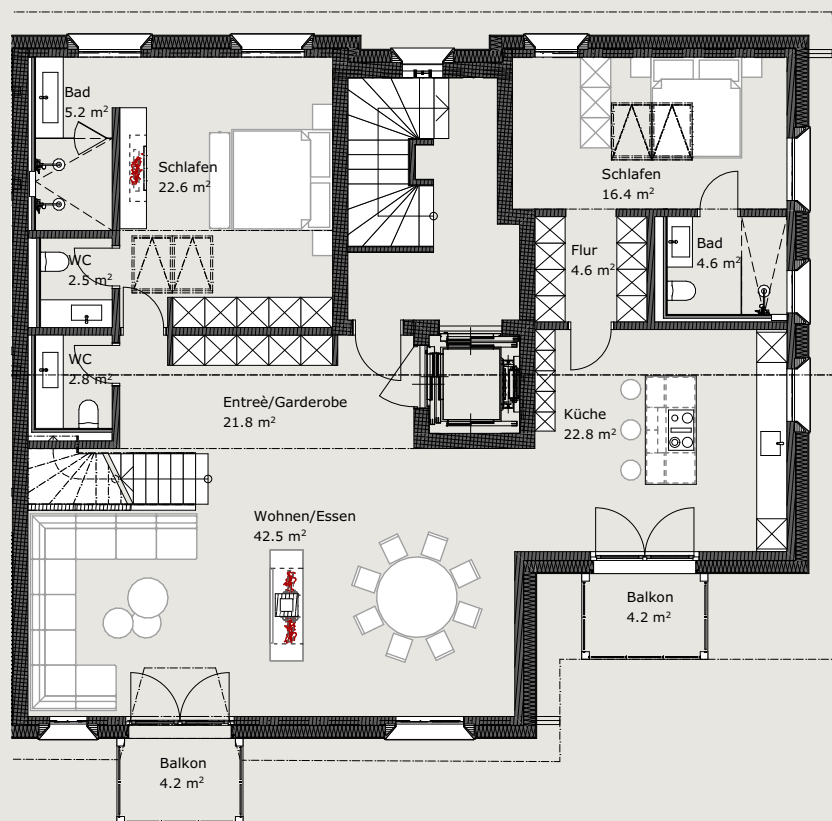
*traissulais*

my engiadina home

LUXURY RESIDENCES  
IN ST. MORITZ/CELERINA

**Vietta Palintschnieu 5/7/9**  
**7505 Celerina**

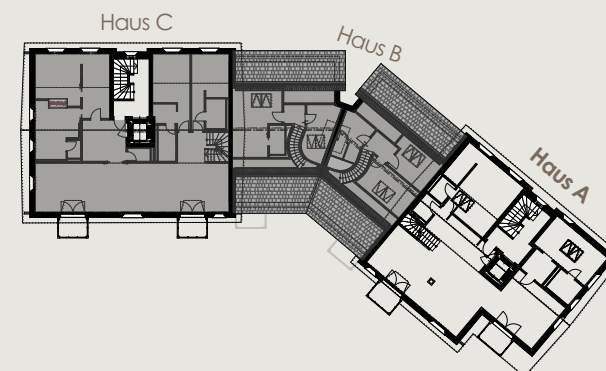
traissulais.ch



1 m 2 m 5 m

Allfällige Änderungen vorbehalten.

## GEBÄUDEPLAN



# HAUS A

4.5 ZIMMERWOHNUNG  
WOHNFLÄCHE  
SITZPLATZ / TERRASSE

WHG - A.3.1 - 3.OG/DG  
182.0 m<sup>2</sup> (2.+3.OG)  
8.0 m<sup>2</sup>



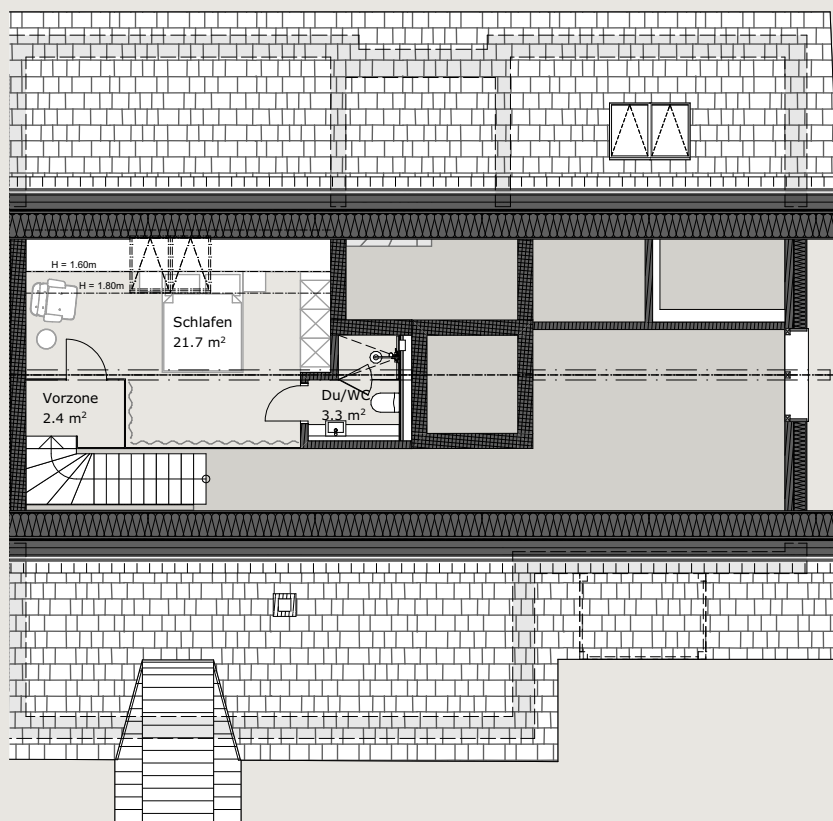
*traissulais*

my engiadina home

LUXURY RESIDENCES  
IN ST. MORITZ/CELERINA

**Vietta Palintschnieu 5/7/9**  
**7505 Celerina**

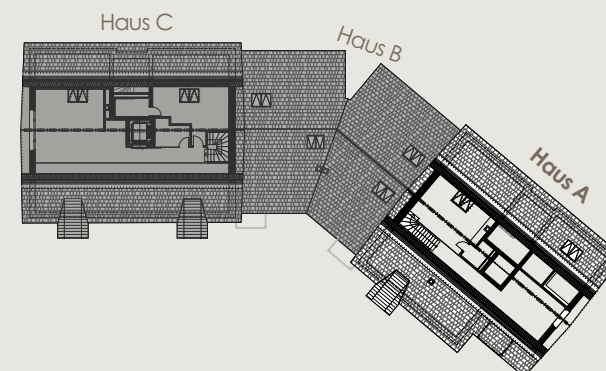
traissulais.ch



1 m 2 m 5 m

Allfällige Änderungen vorbehalten.

## GEBÄUDEPLAN



# HAUS A

4.5 ZIMMERWOHNUNG  
ZUSÄTZLICHE BEREICHE

WHG - A.3.1 - 3.OG/DG  
1. UNTERGESCHOSS

WELLNESS 34.8 m<sup>2</sup>  
WEINKELLER 6.9 m<sup>2</sup>  
WASCHRAUM 2.6 m<sup>2</sup>  
KELLER 4.5 m<sup>2</sup>  
ANZAHL PARKPLÄTZE 2



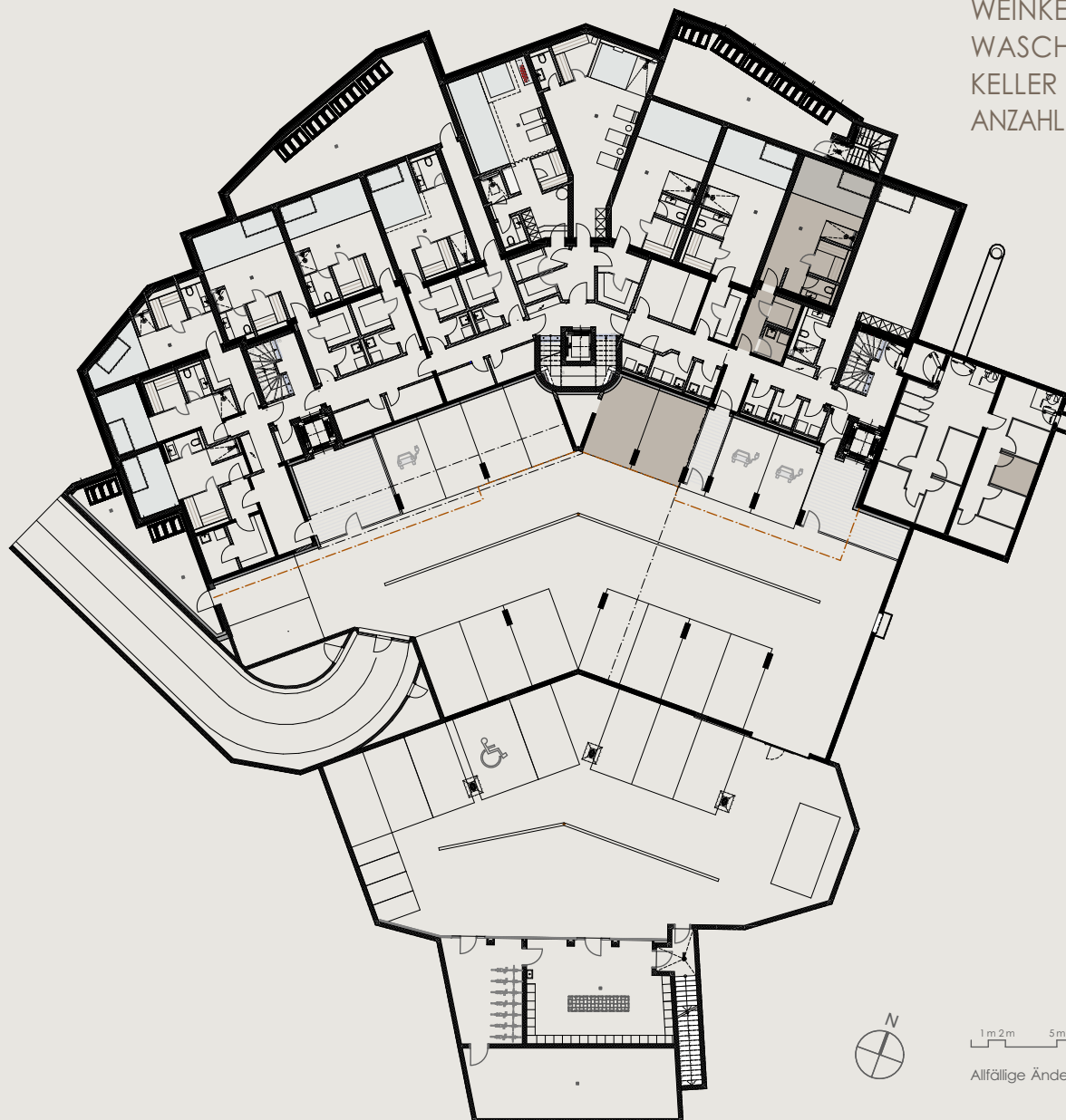
*trais sulais*

my engiadina home

LUXURY RESIDENCES  
IN ST. MORITZ/CELERINA

**Vieta Palintschnieu 5/7/9**  
**7505 Celerina**

traissulais.ch



GEMEINSAME BEREICHE:  
- VELORAUM  
- SKIRAUM  
- MOTORRADPARKPLÄTZE

Alfällige Änderungen vorbehalten.